

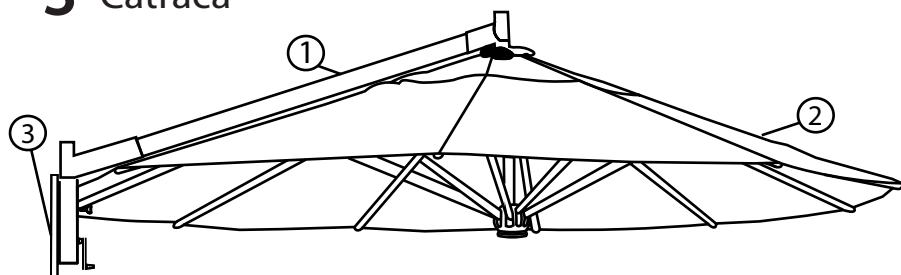
Ombrelone - Parede

Incluso na caixa

1 Braço (com ferragem)

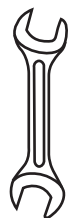
2 Estrutura Tecido

3 Catraca



*Materiais utilizados na embalagem são recicláveis, indicamos depositar nos respectivos coletores e não devem ser deixados ao alcance de crianças.

Requisitos

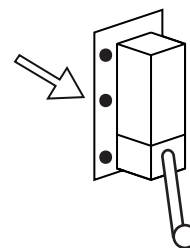


A- Chave de boca numero 11



B- Chave philips

1º passo

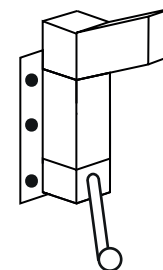


Parafusar a ferragem na parede
(6x parafusos)

ATENÇÃO

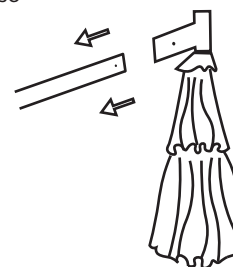
Altura do chão até a ferragem
é de 2 metros

2º passo



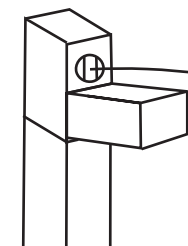
Inserir ferragem superior
(com o braço em madeira)

3º passo

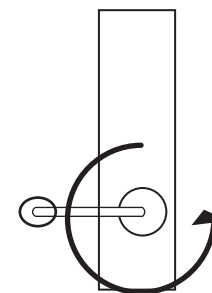


Encaixar ferragem-tecido
e passar parafuso.

4º passo



Passar a corda pelo mastro.



sentido anti-horário